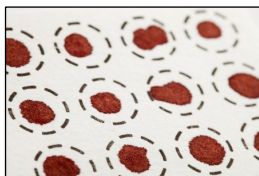


## Пробы сухих пятен крови.

Это пробы капиллярной крови, которые собирают для целей допинг-контроля.

Капли крови помещаются на специальный бумажный фильтр (абсорбирующую подложку) для анализа в лабораториях, аккредитованных ВАДА.

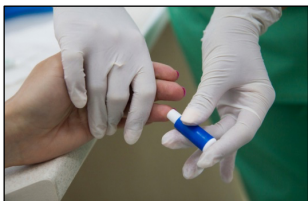


Метод сухих пятен крови - один из официальных типов проб, которые отбираются антидопинговыми организациями в рамках процедуры допинг-контроля.

В 2023 году в Международном стандарте по тестированию и расследованиям появилось новое приложение, описывающее требования к отбору сухих пятен крови.

### Как отбирают пробы сухих пятен крови?

В первом варианте кровь отбирают из кончика пальца, делая прокол специальным ланцетом и иногда дополнительно используя специальные стеклянные капилляры для переноса крови на абсорбирующую подложку.



Во втором варианте кровь отбирают из руки с помощью специальных автоматических устройств.



Процедура допинг-контроля с отбором сухих пятен крови аналогична процедуре для отбора венозной крови и включает следующие стадии:

#### 1. Выбор комплекта для отбора проб



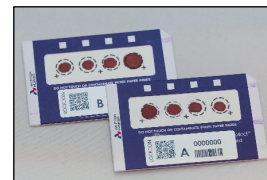
В комплект входят абсорбирующие подложки отдельно для пробы А и В аналогично другим типам оборудования для отбора проб спортсменов.

#### 2. Подготовка к отбору пробы



Производится обработка зоны отбора проб антисептическим средством.

#### 3. Отбор пробы и обработка места прокола



В зависимости от законодательства страны местонахождения спортсмена, процедуру может проводить как медицинский персонал, так и квалифицированный инспектор допинг-контроля.

#### 4. Помещение пробы в набор для транспортировки и печатывания



Оборудование для сухих пятен крови соответствует тем же стандартам безопасности, что и оборудование для традиционных методов отбора проб в рамках допинг-контроля.

Пробы в виде сухих пятен крови не требуют специальных условий для транспортировки и их хранения, что делает этот метод практичным и простым в использовании.